

de Merode landschapspark

2025



landschapsparkdemerode.be



Laat je leiden langs kastelen en abdijen

Landschapspark de Merode was ooit in handen van een prinselijke familie.

Vandaag is het een prachtig bos- en natuurgebied waar iedereen zich de koning te rijk kan voelen.

Een rijk van rust waar de geschiedenis van kerk en adel samenvloeit tussen Demer en Nete.

Mooie natuur, uitgestrekte bossen, lekkere streekproducten en indrukwekkende kastelen en abdijen.

Omdat kloosterordes en adellijke families dit landschap vroeger hebben gekoesterd, kan iedereen er nu van genieten.

Ontdek het zelf en stap, wandel of fiets in de voetsporen van paters en prinses.

Instagram.com/
Landschapspark_de_Merode

Facebook.com/
LandschapsparkdeMerode



bezoekdemerode.be

Onze rijkdom

Kerk en Adel Cultuurlandschap

Dit landschapsverhaal start zowat 900 jaar geleden toen adel en kerk zich vestigden in onze streek. Mijlpalen waren de stichting van de norbertijnen-abdijen in Averbode en Tongerlo, en de familie de Merode die het middeleeuws kasteel van Westerlo in handen kreeg.

Dit alles had een enorme impact op het landschap, onder meer door het ontginnen van gronden voor land- en bosbouw. Talrijke molens, norbertijnenhoeves, pastorieën, bossen en dreven kennen hun oorsprong in de bijzondere geschiedenis van het Merodegebied.

Kempen en Hageland Gradiëntlandschap

Met haar ligging op de grens van Kempen en Hageland heeft Landschapspark de Merode kenmerken van beide streken.

Bovendien is het Merodegebied gekend om haar ijzerhoudende gronden. Dit alles resulteert in een enorme rijkdom en variatie van landschapstypes en biotopen, wat de biodiversiteit ten goede komt. Naast bos en heide typeren de ijzerzandsteenheuvels en de valleien van Demer en Grote Nete het landschap.

Eeuwenlange Stille Helend landschap

Landschapspark de Merode heeft een traditie van stilte en zorg. Pelgrims maken sinds mensenheugenis deel uit van het Merodeverhaal. De abdijen in Averbode en Tongerlo spelen daar een rol in, net als pelgrimsoord Scherpenheuvel, of de verering van Sint-Dimpna in Geel.

Sinds de 19e eeuw kwamen ook rijkere stadslieden uit Brussel en Antwerpen de stilte van de natuur opzoeken. Met de Geelse thuisverpleging en het werk van de Grauwzusters in Diest is bovendien de geestelijke gezondheidszorg al eeuwen belangrijk.

Onze ambities

Charter de Merode

De gebiedswerking de Merode begon in 2004 met de aankoop van 1500 ha natuurgebied van de prinselijke familie de Merode. Partners ondertekenden een charter met het engagement om samen te werken rond een integrale visie.

“Ondergetekenden, partners rond het domein de Merode, engageren zich ten persoonlijke titel om:

- het domein de Merode als één geheel te bewaren;
- in samenspraak met alle partners een gezamenlijke visie te ontwikkelen voor de inrichting en het beheer van het domein;
- het domein te beheren en in te richten vanuit deze gezamenlijke visie;
- elk volgens zijn eigen mogelijkheden deze beheer- en inrichtingsvisie te realiseren door het in

- eigendom en/of beheer nemen van delen van het domein;
- de verschillende deelgebieden open te stellen voor het grote publiek met bescherming van de meest waardevolle natuur- en landschapswaarden;
- de aanwezige landbouw optimale ontwikkelingskansen te bieden;
- de verschillende partners blijvend te betrekken bij het beheer en de inrichting van het ganse domein.

De partners zien de aankoop van het domein de Merode als een grote opportuniteit voor de start van een regionaal project van gebiedsgericht, geïntegreerd plattelandsbeleid voor de verdere cultuurhistorische, toeristische en recreatieve ontwikkeling van de ganse regio tussen Demer en Nete. Landbouw, natuur en landschapontwikkeling zijn hierbij de motor voor belangrijke impulsen voor de regionale economische ontwikkeling. De partners engageren zich om hiertoe een totaalplan op te maken. Dit totaalplan schetst aan de hand van een toekomstvisie de te ondernemen acties. De partners engageren zich in te zetten voor de realisatie van dit totaalplan.”

Ambitiebeeld Landschapspark de Merode

Het Charter de Merode vond in 2020 een vertaling in het Ambitiebeeld Landschapspark de Merode. Basiskennmerken van een landschapspark zijn

1. dat het om een **cultuurlandschap** gaat, ontstaan door de interactie van mens en natuur en
2. dat er gewerkt wordt rond **verwevenheid van ruimtelijke functies**. Of anders gezegd: het Charter de Merode beschreef een landschapspark 'avant la lettre'.

Wat we doen

Landschapsontwikkeling

- Natuurprojecten
- Toegankelijk groen
- Klimaatrobuust landschap
- Biodiversiteit

Erfgoed en cultuur

- Erfgoed koesteren
- Ontsluiten voor publiek
- Verhalen vertellen
- Muziek in het landschap

Recreatieve ontsluiting

- 5 onthaalpoorten
- Wandelnetwerk de Merode
- Het Merodestiltepad: 162 km
- Fietsroutes over provinciegrenzen heen
- Te paard of over water

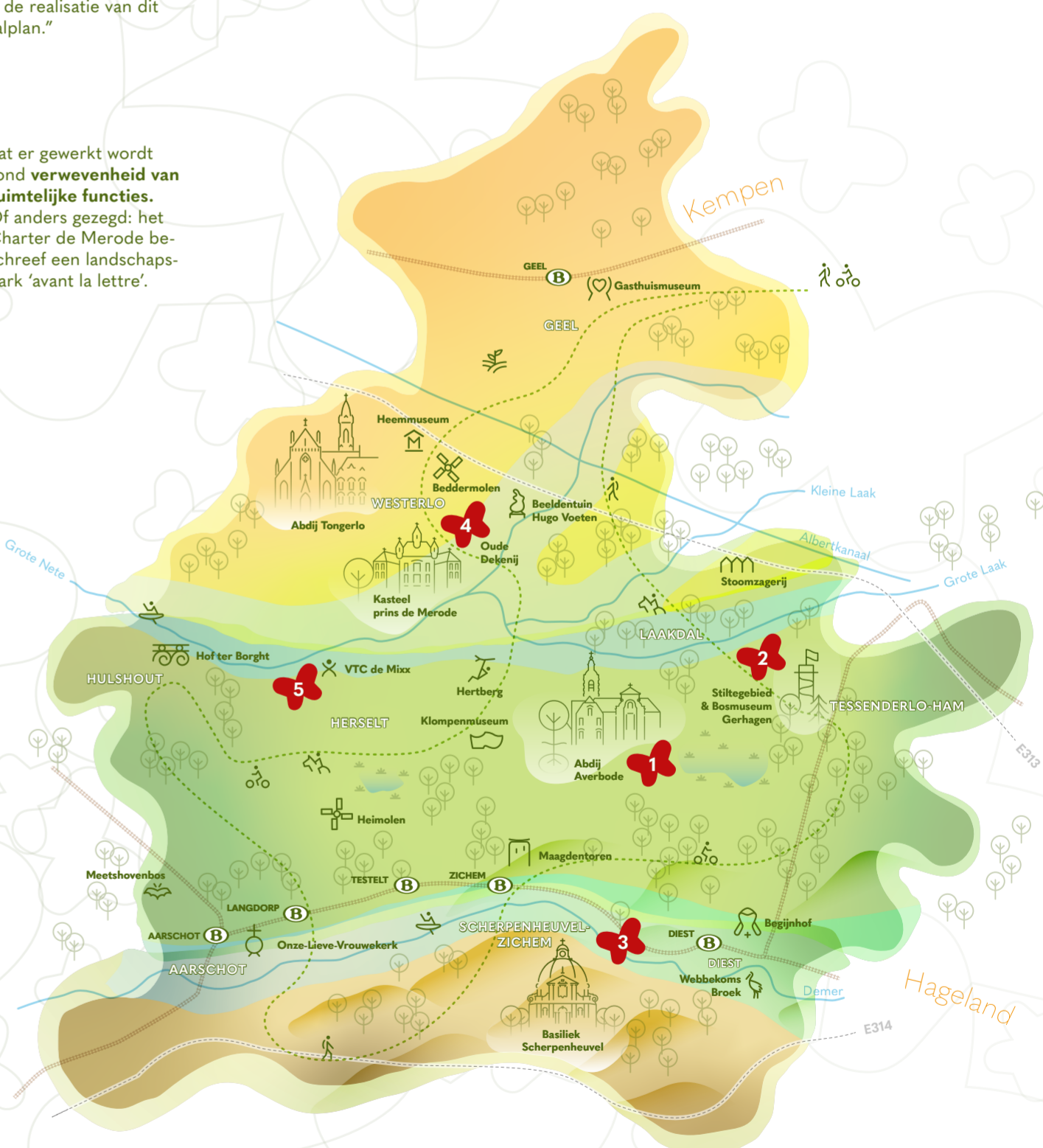
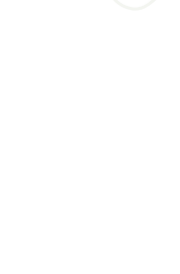
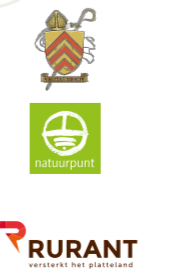
Ondernemen en toerisme

- Merodelabelhouders
- Ambassadeurschap
- Arrangements
- Merodefoodtrailer
- Merodehappening

Stilte, rust en ruimte

- Meerdere wandelen en pelgrimeren
- Dag van de Stilte
- Verborgene veerkrachtpaden
- Stilteparels, oases van rust en stilte
- Stilteondernemers

De gebiedswerking binnen Landschapspark de Merode is mogelijk dankzij de ondersteuning van de Provincie Antwerpen en een breed partnerschap:



Onthaalpoorten

1. Abdy Averbode
2. Stiltgebied Gerhagen
3. Basiliek Scherpenheuvel
4. Oude Dekenij Westerlo
5. VTC de Mixx Herselt

MERODEPAD

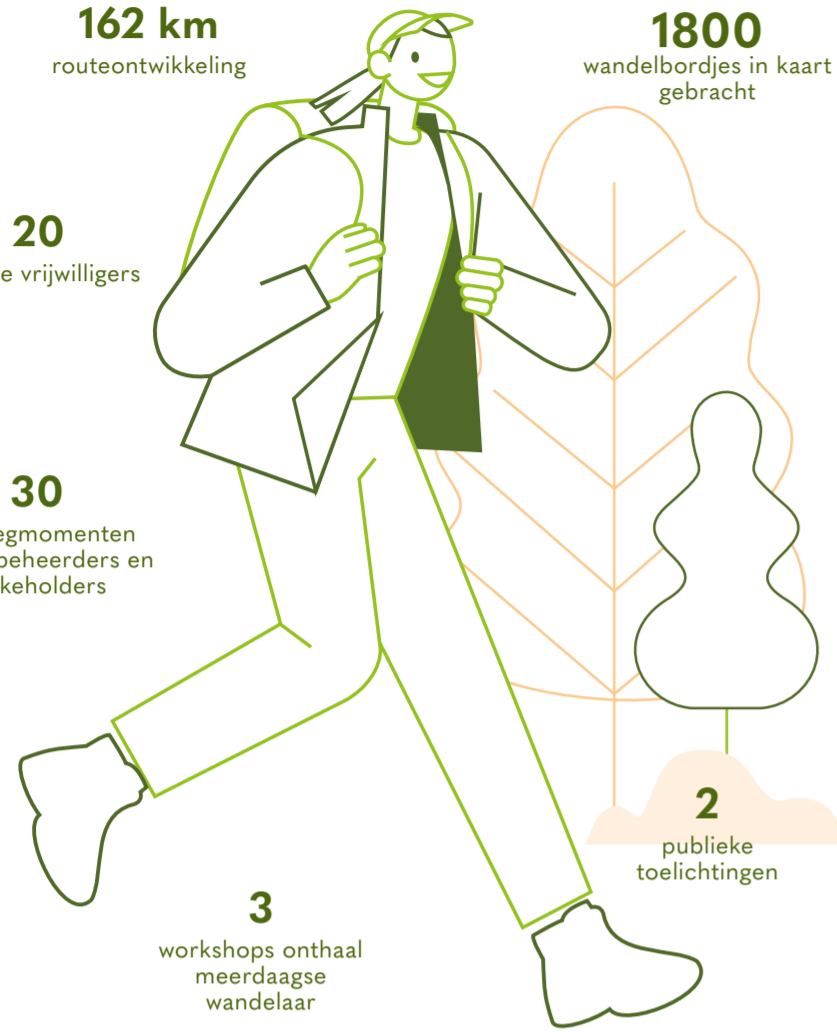
lancering
2026-2027

162 km
routeontwikkeling

1800
wandelbordjes in kaart
gebracht

20
nieuwe vrijwilligers

30
overlegmomenten
terreinbeheerders en
stakeholders



2
publieke
toelichtingen

3
workshops onthaal
meerdaagse
wandelaar

Landschapspark de Merode in cijfers 2025



TOERISTISCH ONTHAAL EN RECREATIE

€ 36.000

investering nieuw buitenmeubilair waaronder 5 picknickkasten

187

buitenmeubelen onderhouden



FINANCIERING VZW 2025

3 provincies: 46%
Projecten: 41.1%
9 gemeenten: 7.7%
Andere partners: 4%
Vlaanderen: 1.2%



UITGAVEN VZW IN 2025

Personeel: 74.5%
Studie: 8%
Toeristisch onthaal en communicatie: 7.3%
Werkingsmiddelen & andere: 5.7%
Publieksactiviteiten: 3.5%
Projecten: 1%

DAG VAN DE STILTE



17
activiteiten
in kleine groep

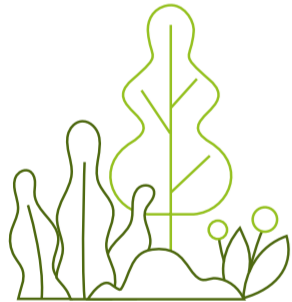
395
deelnemers

16
ondernemers,
waarvan 2 landbouwers

PROJECTWERKING

18
lopende projecten met
financiële
ondersteuning.

42
projectpartners



3
natuur- en landschaps-
ontwikkeling



2
landschap,
ontmoeting en
zorg



7
landbouw en
ondernemerschap



1
landschap
en
erfgoed



5
toerisme
en recreatie

ACTIEVE PROJECTPARTNER IN O.A.

'Verborgen Veerkrachtpaden', 'Picknicken in de Merode', 'Bivak Vital', 'Koele korte keten', 'Onthaal en stilteplek Langdorp', 'Muzikale wandelingen multimediaal', 'Merode on wheels'

LEADER HAGELAND+ EN LEADER KEMPEN ZUID

2

nieuwe projecten 2025-2027
'De Boer op! met Biobased Boeren',
'Houd(t) van iedereen'

2

afvaardigingen LAG

2024
-
2027

Leadpartner:
Landschapspark
de Merode vzw

9

Vlaamse partners

5

Nederlandse partners

2

partnermeetings

2

uitwisselingsbezoeken

9

overleg landartprojecten

€ 5.700.000

totaal projectbudget

€ 1.709.000

Merodepartners

€ 588.000

Landschapspark de Merode vzw

6

deelprojecten in het Merodegebied
waaronder de ontwikkeling van het
meerdaags Merodepad en

3

landartprojecten

INTERREG NL-VL PARELS IN HELENDE LANDSCHAPPEN

MERODE- LABELHOUDERS

53

labelhouders

5

nieuwe



TYPE

horeca: 17%
B&B: 19%
beleving: 15%
product: 34%
stille ondernemer: 6%
vakantiewoning: 9%

SAMENKOMSTEN



NIEUW SAMENGESTELD BESTUUR

2

Algemene
Vergadering

3

Collegiaal
Bestuursorgaan

4

Dagelijks
Bestuur

28 WERKGROEPEN EN THEMAOVERLEG

6

natuur

4

landbouw

9

merode-
ondernemers

1

stille, rust en
ruimte

6

toerisme
en Merode-
happening

2

netwerkevent
ondernemers

COMMUNICATIE

TOERISTISCH DRUKWERK

5.000
toeristische kaarten

17.000
fietsfiches

5.000
wandelfiches

4.000
mountainbikefolders

2.000
brochures
'Keuken van de Merode'

250
bundels 'Verborgene
Veerkrachtpaden'

4.000
flyers 'Norberties
in de Merode'

400
gedichtenkaarten 'Stilte'

3
distributiemomenten

STAKEHOLDERS- NIEUWSBRIEF

6
edities

804
ontvangers

PERS

7
persberichten

9
persmomenten samen met
partners

PROMOTIE

1
toeristische reportage op
3 regionale zenders

250
Merodedraagtassen

FOLDERS

2000
Dag van de Stilte

4000
Merodehappening

TOERISTISCHE NIEUWSBRIEF

4
edities

394
ontvangers

SOCIALE MEDIA

f

1.475.548
weergaven
6546 volgers
16.5% stijging
20.336 bezoeken
15.395 actieve bezoeken
266 posts

ig

22.547
weergaven
4.173 accounts bereikt
768 volgers
20.3% stijging
301 actieve bezoeken
40 posts

ey

60.369
Facebook-
bericht met
grootste bereik

14.231
Instagram-
bericht met
grootste bereik



5 NIEUWE PUBLICATIES

Wandel-, lees-, en
luisterboek
Ode aan de Merode, 9x

Brochure
Keuken van de Merode

Folder
Mountainbiken

GGZ-route
Verborgene Veerkrachtpad
in Meetshoven
en Dassenaarde

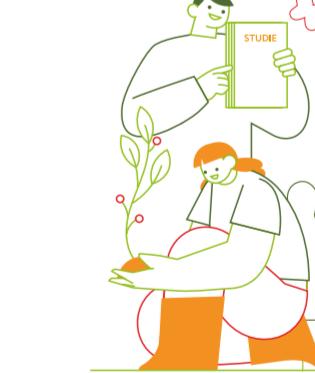


3 STUDIEDAGEN

Landbouwdag
Teeltkansen voor morgen

Stiltesymposium
**Als toerisme
herbronnen wordt**

Natuurdag
**Bezoek Dassenaarde
en Lazarijberg**



2 STUDIES

**Biobased Boeren,
Ecosysteemdiensten en
ecologische verbindingen**

MERODEHAPPENING HERSELT

30

kramen

9

tenten

28

activiteiten

26

ondernemers

8

verenigingen

2

infozuilen

9

Merodetorens

